

Ég á - Hver á L-hljóð

Leikreglur:

Spilastokknum er skipt á milli nemenda.

Sá nemandi sem er með fyrsta spjalðið leggur það út og spyr "hver á",

sá sem á myndina/orðið sem spurt er um leggur sitt spjald yfir og segir "ég á" "Hver á ..." og svo koll af kolli þangað til síðasta spjalðið er lagt fram.

Hér er verið að vinna með l-hljóðið.

Fyrsta spjaldið

Hver á



Ég á



Hver á



Ég á



Hver á



Ég á



Hver á



Ég á



Hver á



Ég á



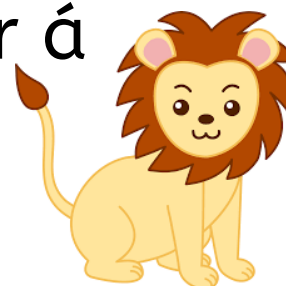
Hver á



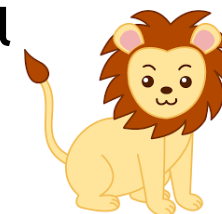
Ég á



Hver á



Ég á



Hver á



Ég á



Hver á



Ég á



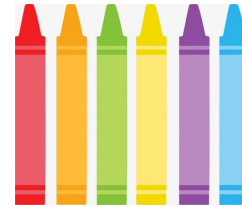
Hver á



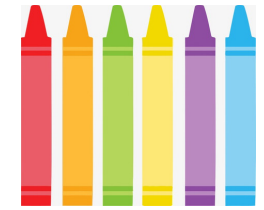
Ég á



Hver á



Ég á



Hver á



Ég á



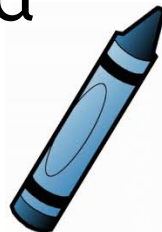
Hver á



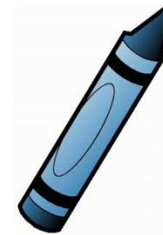
Ég á



Hver á



Ég á



Hver á



Ég á



Hver á



Ég á



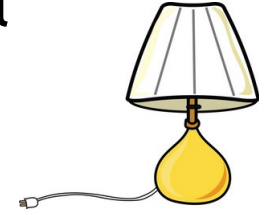
Ég á



Ég á



Ég á



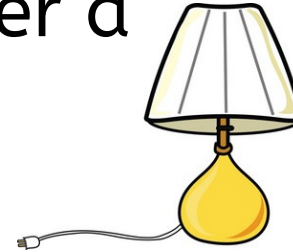
Hver á



Hver á



Hver á



Hver á



Ég á



Ég á



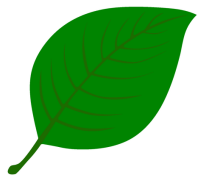
Ég á



Ég á



Hver á



Hver á



Hver á



**Síðasta
spjaldið**