

# Ég á - Hver á F-hljóð

## Leikreglur:

Spilastokknum er skipt á milli nemenda.

Sá nemandi sem er með fyrsta spjaldið leggur það út og spyr "hver á",

sá sem á myndina/orðið sem spurt er um leggur sitt spjald yfir og segir "ég á ...." "Hver á ..." og svo koll af kolli þangað til síðasta spjaldið er lagt fram.

Hér er verið að vinna með f-hljóðið.

Fyrsta  
spjaldið

Hver á



Ég á



Hver á



Ég á



Hver á



Ég á



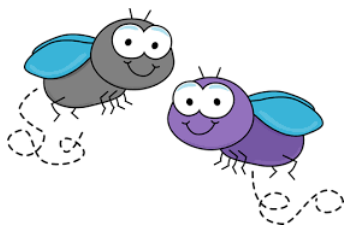
Hver á



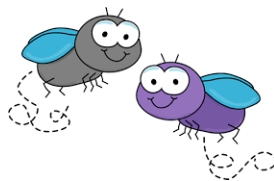
Ég á



Hver á



Ég á



Hver á



Ég á



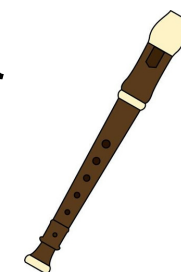
Hver á



Ég á



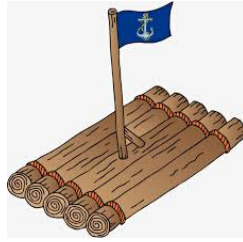
Hver á



Ég á



Ég á



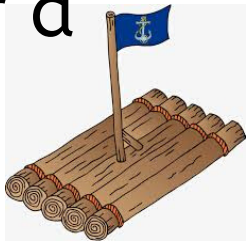
Ég á



Ég á



Hver á



Hver á



Hver á



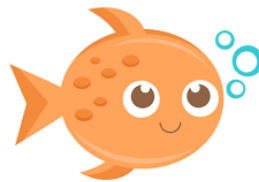
Hver á



Ég á



Ég á



Ég á



Ég á



Hver á



Hver á



Hver á



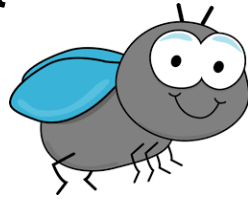
Hver á



Ég á



Ég á



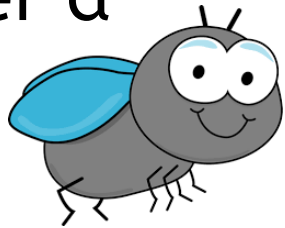
Ég á



Ég á



Hver á



Hver á



Hver á



Hver á



Ég á



Ég á



Ég á



Ég á



Hver á



Hver á



Hver á



**Síðasta  
spjaldið**